



月



## さくら2くみだより



入園、進級から2ヶ月が経ち、お気に入りのおもちゃで遊んだり、友だちと一緒に鬼ごっこをしたりと元気に遊ぶ子ども達の姿が見られます。

先月の23日に今年度の親子遠足が実施され、参加された保護者の皆様、本当にお世話になりました。前日の雨の影響でアクアマリンふくしまでの実施となりましたがお魚をたくさん見たり、水槽の前で写真を撮ったりなど楽しんでいる様子が見られました。子ども達にとって素敵な思い出になったことと思います。改めてお礼を申し上げます。

6月は気温が上昇し衣替えが行われる時期です。保育園に置いてある着替え袋の中身を確認して、入れ替え補充をお願いします。引き続き体調管理に気をつけて過ごしていきたいと思っています。

### 今月の目標

- ☆ 梅雨時期の衛生面に気を付けて快適に過ごす。
- ☆ 気に入った遊びを見つけて友だちと一緒に楽しむ。
- ☆ 天気の良い日は戸外遊びで体を動かして遊ぶ。

### 今月のえほん

- ☆ なにをたべてきたの？
- ☆ マトリョーシカちゃん
- ☆ おおきいトンとちいさいポン



### 今月のうた

- ☆ はをみがきましょう
- ☆ かえるのがっしょう
- ☆ かたつむり

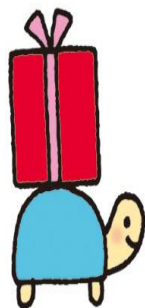


### 6月うまれのおともだち

8日 おおやまたいがくん

27日 ながおかえまちゃん

3さいになります！



### お知らせ★お願い

- ☆ **衣替えの季節です。**着替え袋の中の確認をして下さい。(半袖・長袖が両方あると園で調節しやすいです。)着替えをしたときは翌日補充してください。
- ◎全ての持ち物には大きく名前の記入をおねがいします。

- ☆ 気温差があり、着用する服を選ぶのが難しい季節ですね。日中は気温が高くなり、汗をかきやすいです。薄着を心掛けて下さい。上着などで調節し、体調管理には十分に気を付けましょう。

- ☆ いつもと違う様子がありましたら登園の際にお伝えいただくようお願いします。

6月20日

クラス懇談会 17時半～

